

CÓMO REALIZAR UNA INSTALACIÓN LIMPIA DE WINDOWS XP

Por Alejandro Curquejo [MS MVP Windows XP]
Capturas de pantalla: Marc Martínez Coll
Maquetación: Fernando Reyes
Edición: Benito Sánchez Raya

IMPORTANTE

Antes de proceder a la instalación de Windows XP LEA Y SIGA PASOS de los apéndices 1 y 2 del presente artículo para poner a salvo sus archivos personales más importantes y de cómo realizar la instalación de su acceso a redes para la posterior actualización de Windows XP.

El disco de instalación de XP es auto ejecutable, esto es, que previa modificación en la manera en que la BIOS efectúa el arranque, es posible iniciar una instalación desde el propio CD prescindiendo de la disquetera.

Para ello sigamos paso a paso el siguiente procedimiento:

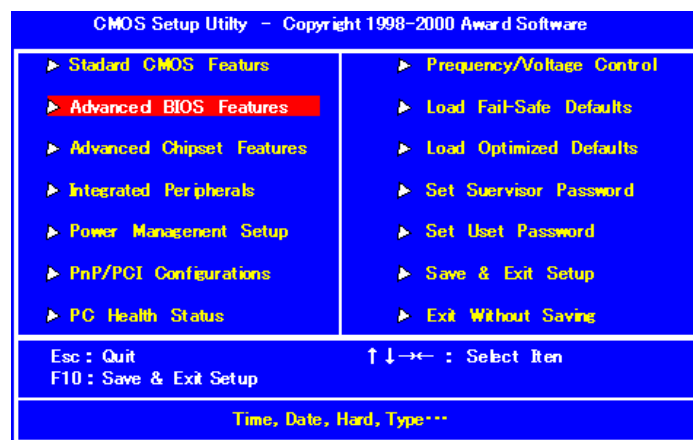
Reiniciamos el PC y entramos en la BIOS (normalmente pulsando la tecla "DEL" o "SUPR") otras opciones en función del equipo son las siguientes:

CTRL + S
CTRL + ALT + ESC
CTRL + ESC
CTRL + F2
CTRL + ALT + S
CTRL + ALT + Z
F1
F2
F10

Entramos En la BIOS

Una vez dentro de la BIOS, debemos buscar la opción parecida a la siguiente (el ejemplo se basa en una BIOS Award):

Advance BIOS Features



Una vez seleccionada con el cursor pulsamos ENTER y buscamos las opciones

First Boot Device
Second Boot Device
Third Boot Device

Seleccionando cada una de ellas por separado y pulsando ENTER dejamos las opciones como siguen:

First Boot Device **CDROM**
Second Boot Device **HDD-0**
Third Boot Device **Floppy**

CPU Internal Cache	Enabled
External Cache	Enabled
CPU L2 Cache ECC Checking	Enabled
Quick Power On Self Test	Disabled
First Boot Device	CDROM
Second Boot Device	HDD-0
Third Boot Device	HDD-1
Boot Other Device	Enabled
Swap Floppy Drive	Disabled
Boot Up Floppy Seek	Disabled
Boot Up NumLock Status	On
Gate A20 Option	Fast
TypeMatic Rate Setting	Disabled
TypeMatic Rate (Chars/Sec)	6
TypeMatic Delay (Msec)	250
Security Option	Setup
OS Select For DRAM > 64MB	Non-OS2
Report No FDD For WIN 95	No

una vez hecho el cambio, guarda la configuración, seleccionamos

Save & Exit

Pulsa ENTER y la tecla de la letra "y" dos veces



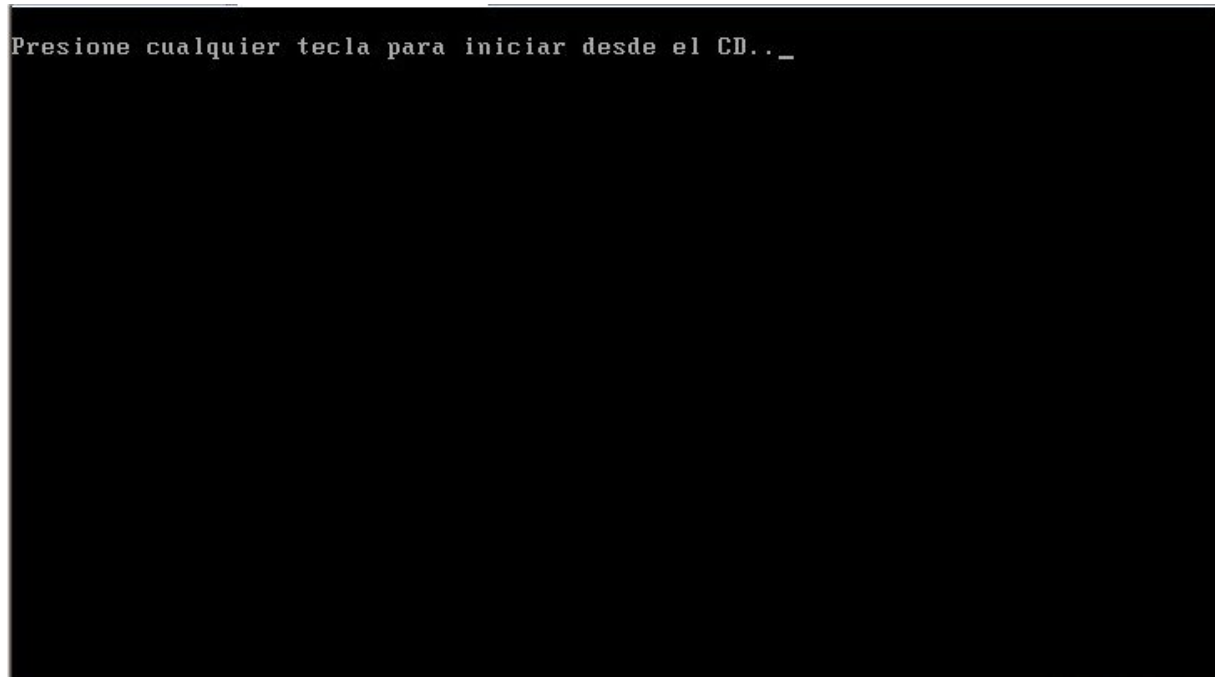
El sistema se reinicia

Ten puesto el CD de XP en su bandeja antes de dicho reinicio

La instalación previa de Windows XP comenzara:

Fíjate bien en el mensaje de la parte inferior o superior (según tu BIOS) de la pantalla:

"Presione cualquier tecla para iniciar desde CD"




Presione cualquier tecla para iniciar desde el CD.._

Pulsa cualquier tecla

A continuación verás el mensaje:

"El programa de instalación está inspeccionando la configuración de hardware de su equipo..."



El programa de instalación está inspeccionando la configuración
de hardware de su equipo...

-Pantalla azul

"Programa de instalación de Windows XP"



-Esperamos, se están cargando archivos

-NUEVA PANTALLA

Esta parte del programa de instalación prepara Windows XP para que se utilice en este equipo:

- Para instalar XP ahora, presione ENTER
- Para recuperar una instalación de XP usando consola de recuperación, presione la tecla "R"
- Para salir del programa sin instalar XP, presione F3

```
Programa de instalación de Windows XP Professional
-----
Programa de instalación.

Esta parte del programa de instalación prepara Microsoft(R)
Windows(R) XP para que se utilice en este equipo.

• Para instalar Windows XP ahora, presione la tecla ENTRAR.
• Para recuperar una instalación de Windows XP usando
  Consola de recuperación, presione la tecla R.
• Para salir del programa sin instalar Windows XP, presione F3.

ENTRAR=Continuar  R=Reparar  F3=Salir
```

-Pulsa ENTER

-Contrato de licencia de Windows XP (Léelo y si estas de acuerdo, acepta con F8, de lo contrario pulsa ESC) para avanzar en su lectura pulsa AV Pág.

```
Contrato de licencia de Windows XP
-----
Microsoft® Windows® XP Professional
CONTRATO DE LICENCIA PARA EL USUARIO FINAL

IMPORTANTE. LEA DETENIDAMENTE: este Contrato de Licencia para el
Usuario Final ("CLUF") constituye un acuerdo legal entre usted (sea persona
física o jurídica) y el fabricante ("Fabricante") del sistema informático
o de computación o componente de sistema informático o de computación
("HARDWARE") con el que usted adquirió el producto o productos de
software de Microsoft antes identificados ("SOFTWARE"). El SOFTWARE
incluye software de Microsoft y puede incluir medios relacionados,
materiales impresos, documentación "en pantalla" o electrónica y servicios
basados en Internet. Tenga en cuenta, sin embargo, que todo el software,
documentación o servicios Web incluidos en el SOFTWARE, o que sean
accesibles a través del SOFTWARE, y que estén acompañados de sus
propios contratos de licencia o condiciones de uso, se rigen por esos
contratos o condiciones de uso en lugar de por este CLUF. Los términos de
una copia impresa del CLUF, que puede acompañar al SOFTWARE,
sustituyen y anulan los términos de todo CLUF "en pantalla". Este CLUF es
válido y concede los derechos de licencia para usuario final SÓLO si el
SOFTWARE es genuino y se incluye un Certificado de Autenticidad
(Certificate of Authenticity) original como parte del SOFTWARE. Para
obtener más información acerca de cómo identificar si su software es
original, visite http://www.microsoft.com/piracy/howtotell (información en
inglés).

Al instalar, copiar, descargar, tener acceso o de otra manera utilizar el
SOFTWARE, usted acepta quedar obligado por los términos de este CLUF.
Si no está de acuerdo con estos términos, no podrá utilizar ni copiar el

F8=Acepto  ESC=No acepto  AV PÁG=Página siguiente
```

-Windows XP detectara la copia ya instalada y presentara las siguientes opciones:

- Para reparar la instalación seleccionada de Windows XP, presione "R"
- Para continuar la instalación de una copia nueva de Windows XP sin reparar, presione ESC

-Pulsa ESC

A continuación se presentan las particiones que tengamos en el equipo, con las siguientes opciones:

- Instalar Windows XP en la partición seleccionada, presionar ENTER
- Crear partición en espacio no particionado, presionar C
- Eliminar partición seleccionada, presionar D



Selecciona la partición a eliminar y pulsa D

-NUEVA PANTALLA

Ha pedido al programa de instalación que elimine la partición

X: Particion1 <Windows XP> [NTFS] <tamaño de la partición>MB (<espacio libre> MB libres)

En disco <tamaño del disco> MB 0 en Id. 0 en bus 0 en atapi [MBR]

-Para eliminar la partición, presione L
Advertencia: Se perderán todos los datos de la partición

-Presione ESC para regresar a la pantalla anterior sin eliminar la partición

```
Programa de instalación de Windows XP Professional

Ha pedido al programa de instalación que elimine la partición
C: Partición1 [Nueva (original)]      4087 MB < 4086 MB libres>
en Disco 4095 MB 0 en Id. 0 en bus 0 en atapi [MBR].

• Para eliminar esta partición, presione L.
  ADVERTENCIA: se perderán todos los datos de la
  partición.
• Presione ESC para regresar a la pantalla anterior
  sin eliminar la partición.

L=Eliminar  ESC=Cancelar
```

Presionamos L

-NUEVA PANTALLA

- Para Instalar Windows XP en la partición seleccionada, presione ENTER
- Para crear una partición en el espacio no particionado, presione C
- Para eliminar la partición seleccionada, presione D

Selecciona la partición que acabas de eliminar y que aparecerá como "espacio no particionado" (OJO NO la confundas con el espacio no particionado del sistema que ocupa 8 MB)

```
Programa de instalación de Windows XP Professional

La siguiente lista muestra las particiones existentes
y el espacio no particionado en este equipo.

Use las teclas de cursor arriba y abajo para
seleccionar un elemento de la lista.

• Para instalar Windows XP en la partición
  seleccionada, presione Entrar.
• Para crear una partición en el espacio no
  particionado, presione C.
• Para eliminar la partición seleccionada,
  presione D.

Disco 4095 MB 0 en Id. 0 en bus 0 en atapi [MBR]
Espacio no particionado      4095 MB

ENTRAR=Instalar  C=Crear partición  F3=Salir
```

-Pulsa ENTER

-NUEVA PANTALLA

Ha pedido que el programa de instalación cree una partición nueva en disco
< tamaño del disco > MB 0 en Id. 0 en bus 0 en atapi [MBR]

- Para crear una partición nueva escriba un tamaño abajo y presione ENTRAR
- Para volver a la pantalla anterior sin crear la partición, presione ESC



Debemos indicar el tamaño para la nueva partición.

Recomendamos crear dos particiones Windows. La principal donde se alojará el sistema operativo y otra para poder almacenar información de respaldo de nuestros documentos, drivers, MP3s, Videos, utilerías, etc.

En esta parte se estima el tamaño que se dejará para cada partición.

Si se desea agregar después otro sistema operativo como podría ser Linux, entonces se recomienda crear una partición más (tres particiones en total).

La recomendación podría ser 40% para la partición principal (del sistema operativo), 40% para la partición secundaria tipo Windows, y 20% para posteriormente instalar Linux. Esta estimación esta planeada para discos duros mayores de 40 GB.

A las dos particiones Windows se aconseja mas adelante formatear en el sistema de archivos NTFS. A la que se destinará para Linux se aconseja dejarla sin formato.

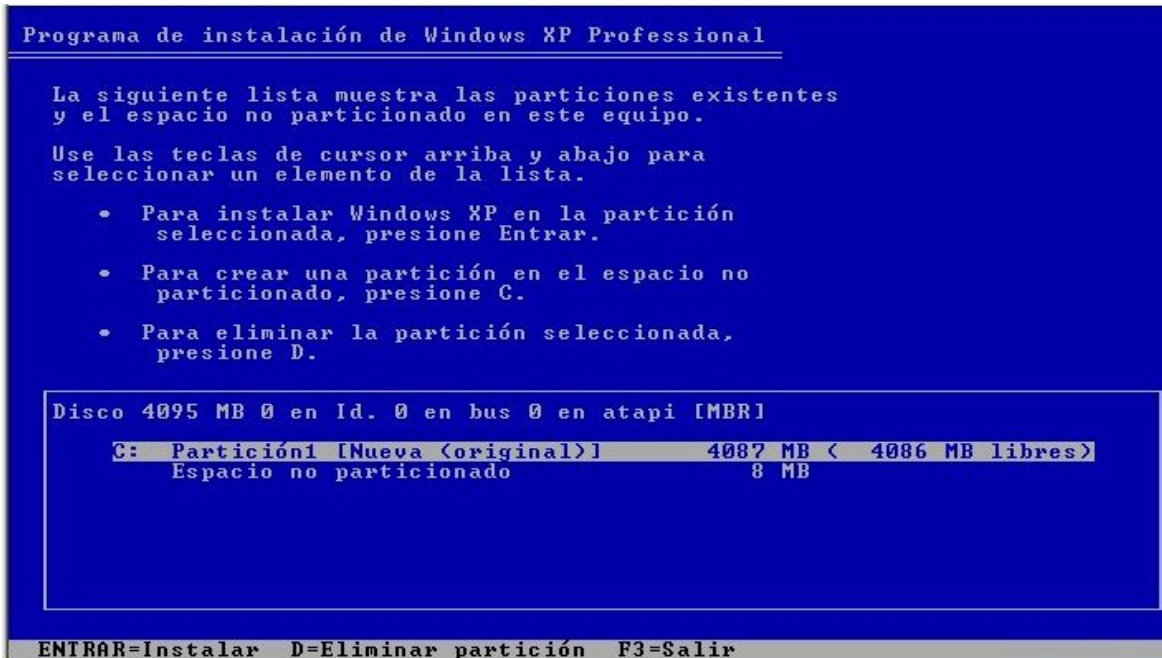
- Pulsamos ENTER

-NUEVA PANTALLA

Estamos ahora de nuevo en la pantalla que muestra la lista de particiones y que vuelve a darnos las opciones:

- Para Instalar Windows XP en la partición seleccionada, presione ENTER
- Para crear una partición en el espacio no particionado, presione C
- Para eliminar la partición seleccionada, presione D

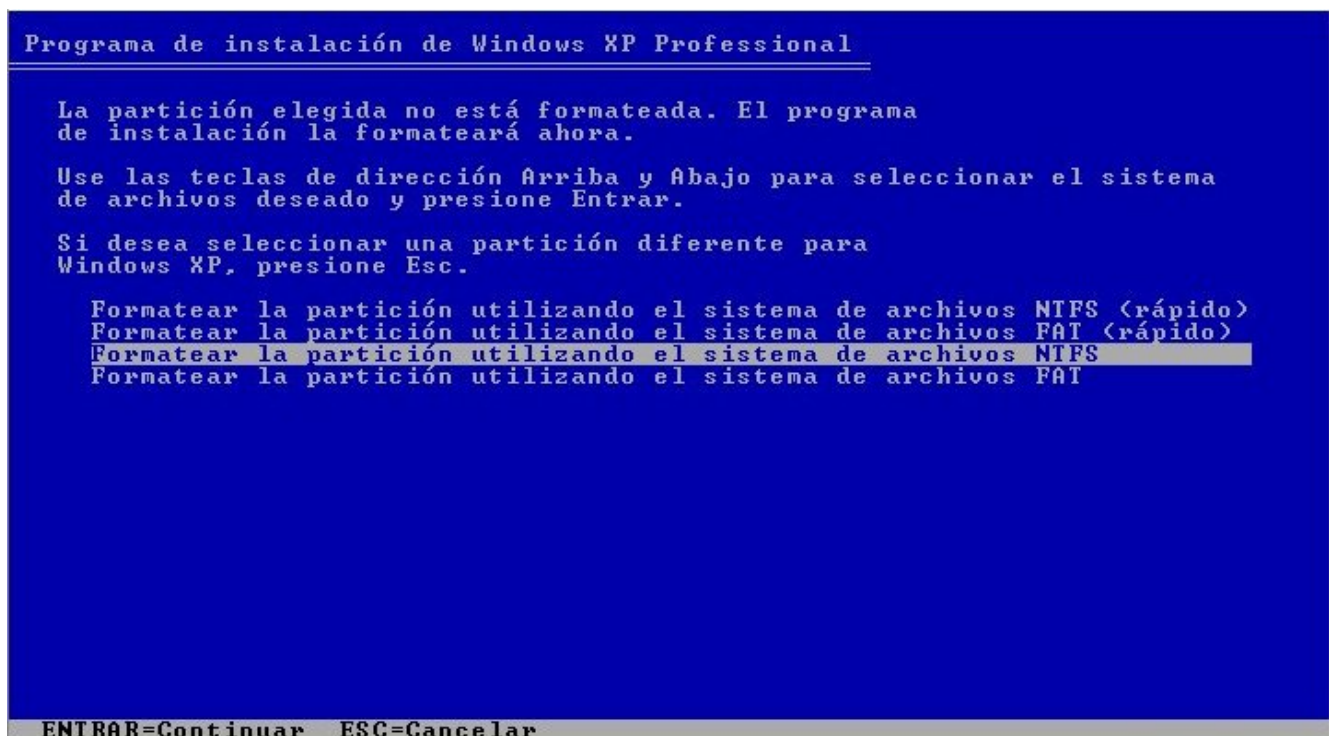
- Nos aseguramos que está seleccionada la nueva partición y no el espacio no particionado de 8 MB (en caso contrario la seleccionamos con las flechas de cursor) y pulsamos ENTER



- NUEVA PANTALLA

-Entramos ahora en las opciones de formateo con las siguientes opciones:

- Formatear la partición utilizando el sistema de archivos NTFS rápido
- Formatear la partición utilizando el sistema de archivos FAT rápido
- Formatear la partición utilizando el sistema de archivos NTFS
- Formatear la partición utilizando el sistema de archivos FAT

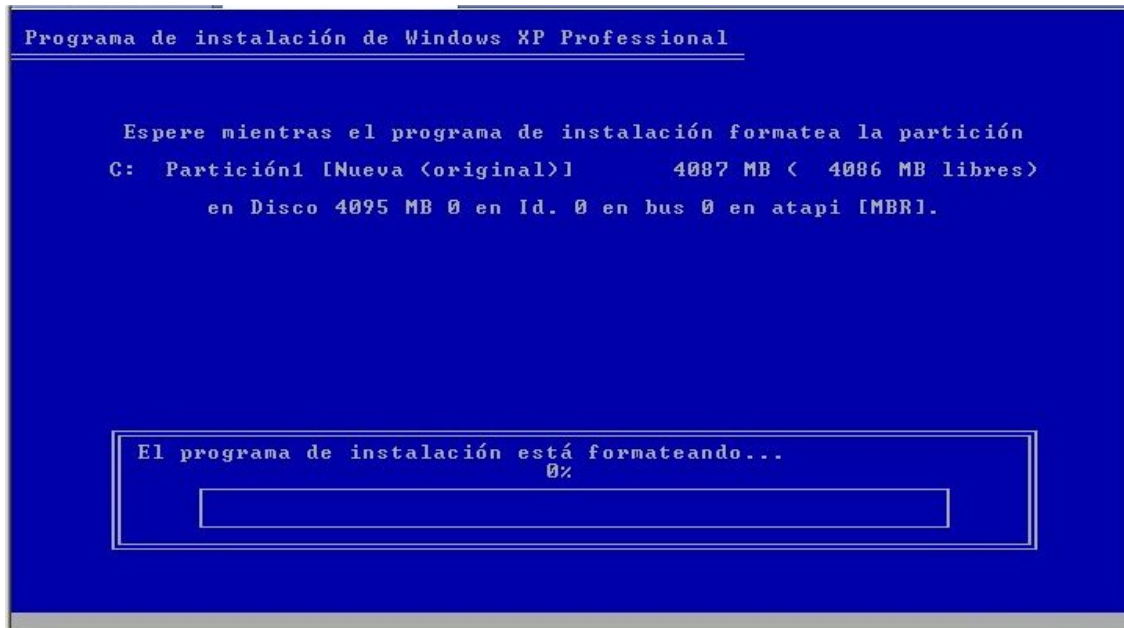


-Seleccionamos tipo de formato y presionamos ENTER

Recomiendo siempre NTFS rapido para discos ya formateados y NTFS para discos nuevos sin formatear.

NOTA: El espacio no particionado de 8 megas, esta reservado para la información de partición de Windows XP.

-La nueva partición se formateara



- NUEVA PANTALLA

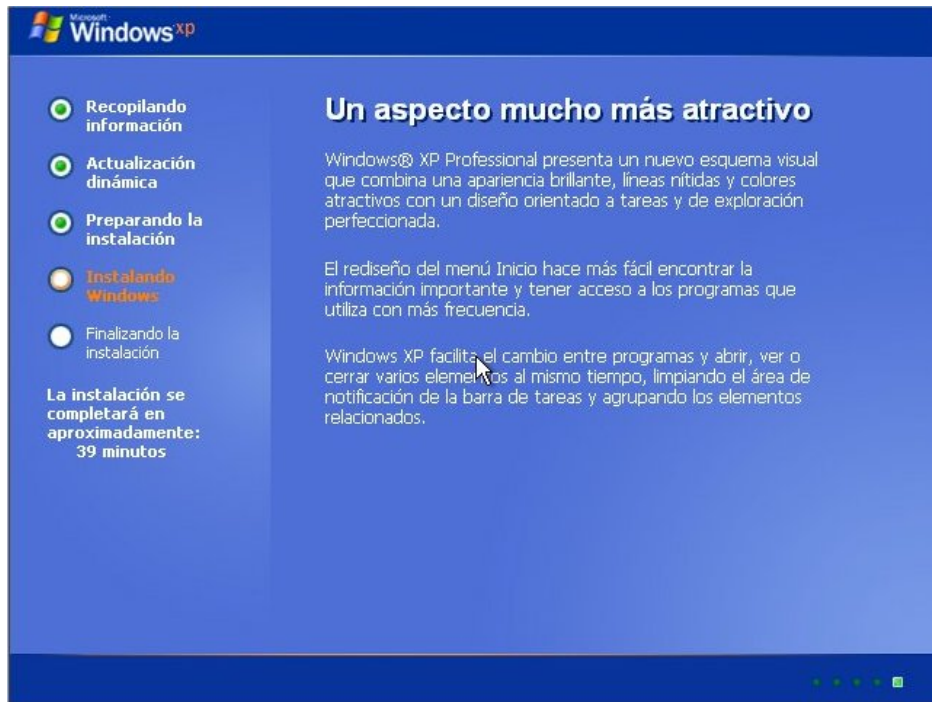
Una vez formateada la partición, comienza la copia de archivos que se produce como último paso de la fase de instalación en modo texto.



Terminada la copia de archivos el equipo se reinicia solo (NO PULSAR NINGUNA TECLA)

A PARTIR DE AQUÍ COMIENZA LA INSTALACIÓN EN MODO GUI

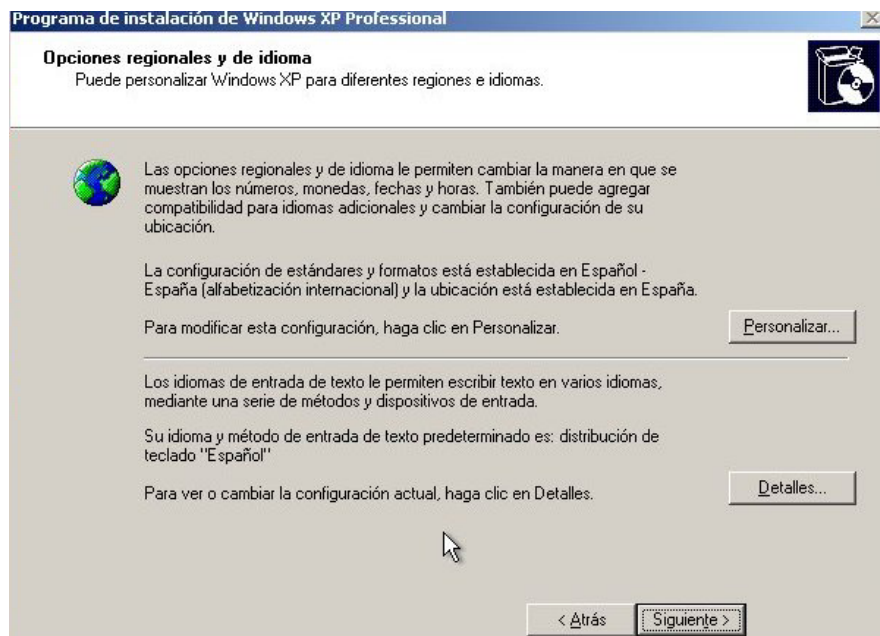
Aparece por vez primera XP y nos dice que nos quedan 39 minutos de instalación, este tiempo variara en función de las características del equipo.



-Instala dispositivos (la barra verde te indicara el porcentaje de evolución del proceso)

-NUEVA PANTALLA

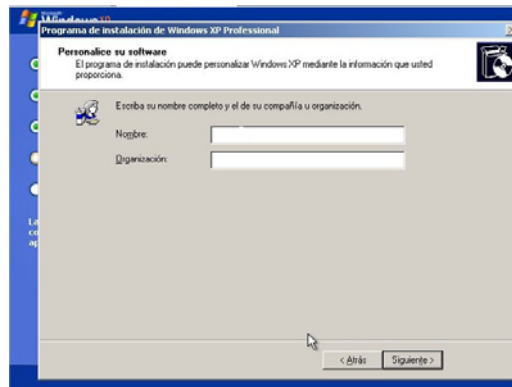
-Opciones regionales de idioma, escoge en todas las opciones del botón Personalizar: El país México o español México



Pulsa SIGUIENTE

-NUEVA PANTALLA

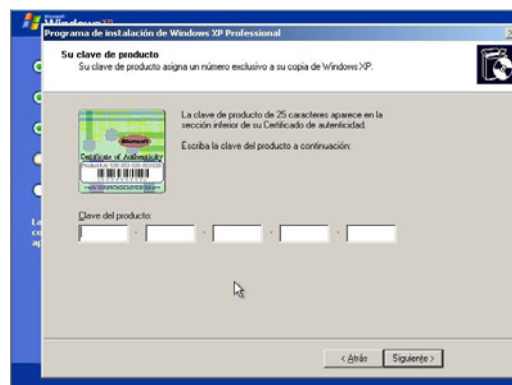
-Nombre:
-Organización:



Rellena tus datos y pulsa SIGUIENTE

-NUEVA PANTALLA

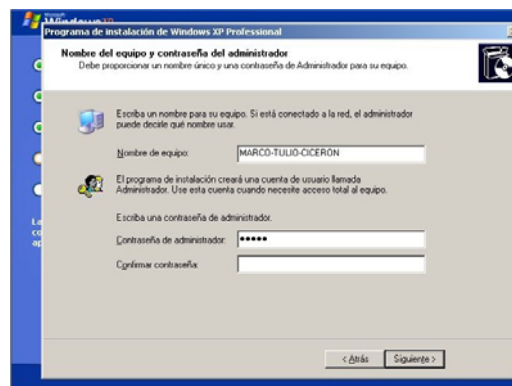
-Clave del producto



Escribe el número de serie de tu XP y pulsa SIGUIENTE

-NUEVA PANTALLA

Nombre del equipo:
Contraseña:

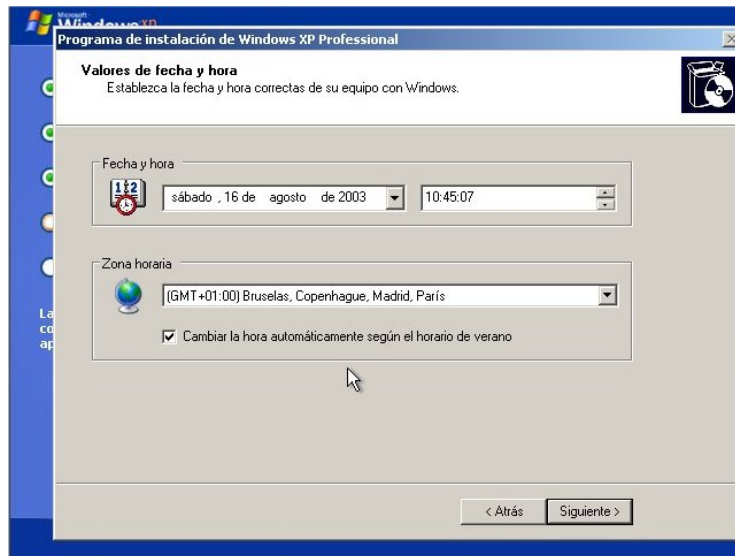


Pon el nombre al equipo, si estas dentro de una red el nombre te lo debe proporcionar el administrador de la red. También escribe la contraseña que tendrá el administrador, la confirmas

y pulsas **SIGUIENTE**. Esta contraseña servirá para cuando requieras hacer tareas de mantenimiento al Windows, como restauración, corrección de fallas, entrar en modo seguro, etc.

-NUEVA PANTALLA

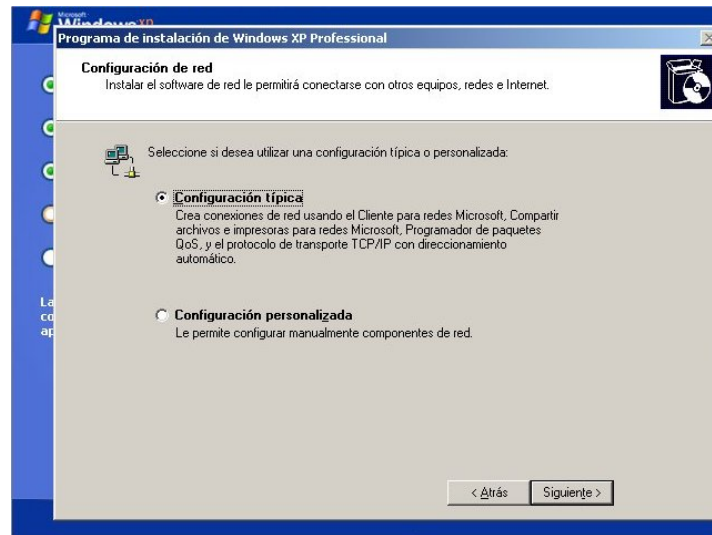
Fecha y Hora



Revisa que tengas bien la zona horaria, cambia a la que dice Ciudad de México , y pulsa **SIGUIENTE**

-NUEVA PANTALLA

-Instalando la red

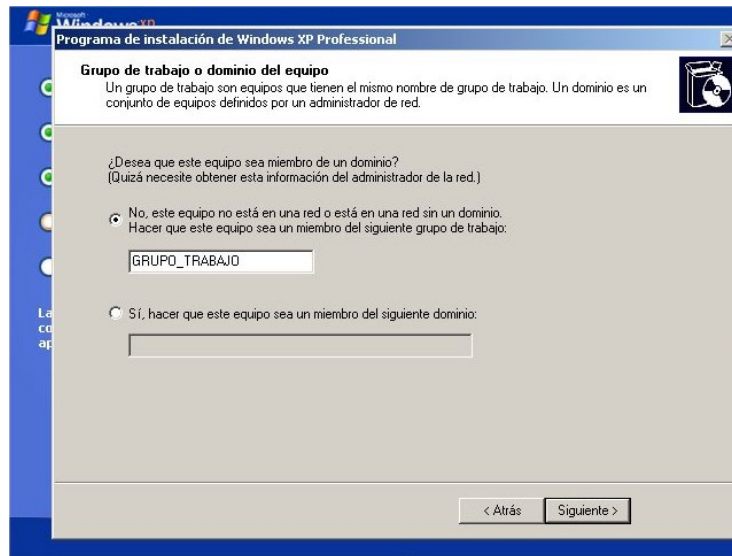


Selecciona configuración típica y pulsas **SIGUIENTE**

La configuración personalizada sirve cuando tu equipo esta en red y tienes que asignar una IP fija, cuando deseas asignar el grupo de trabajo al cual pertenece tu equipo.

-NUEVA PANTALLA

Grupo de trabajo o Dominio, dejar por defecto "este equipo no esta en una red..."



Pon el nombre del grupo de trabajo al que pertenece tu equipo, o deja el predeterminado si no estas en una red, y pulsa SIGUIENTE

La instalación continúa con los siguientes procesos:

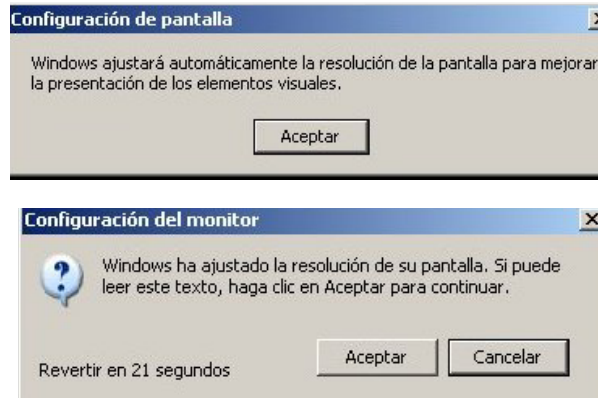
- Copia de archivos
- Completando instalación
- Instalando elementos del menú de inicio
- Registrando componentes
- Guardando configuración



El equipo se reinicia (NO PULSAR NINGUNA TECLA)

Continúa la instalación

Configuración de pantalla (pulsar ACEPTAR dos veces)



Te sale la primera pantalla de término de instalación



Pulsar SIGUIENTE

Ahora comprueba la conexión a Internet



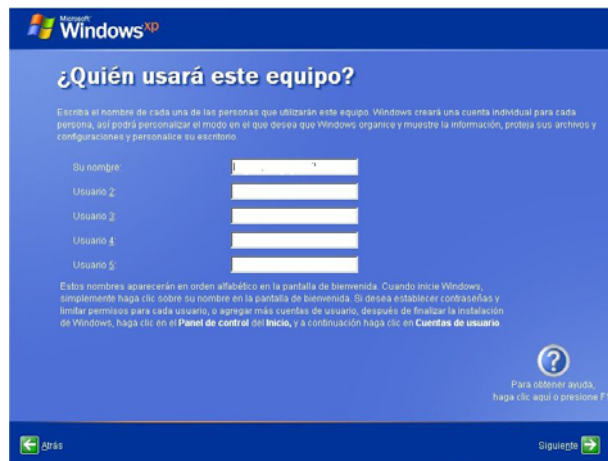
Pulsar OMITIR, después podrás hacer la configuración del Internet.

Ahora te preguntará acerca de la activación, selecciona:
"Recordármelo dentro de unos días"



Pulsa SIGUIENTE

¿Quién usará este equipo?



Escribe el nombre del usuario principal, el resto de usuarios si fuese el caso se podrán crear posteriormente. También los podrá agregar de una vez.

Pulsa SIGUIENTE



Pulsa FINALIZAR

Ya tienes XP instalado.

APÉNDICES

APÉNDICE 1

- Antes de realizar el formateo de su partición, deberás salvaguardar los archivos personales más importantes para que puedan ser restaurados nuevamente al finalizar la nueva instalación.
- Antes que nada localiza aquellos archivos que pertenezcan a aplicaciones como Base de Datos, Documentos de texto o Hojas de Calculo, así como cualquier otro tipo de archivo que desee guardar como por ejemplo los tipos multimedia (videos, canciones, imágenes, etc). También recuperar o anotar las características de los controladores de sus dispositivos como adaptador de red, adaptador de video, módem y tarjeta de sonido. Recuerde que una vez que formatee el equipo NO podrán ser recuperados.
- Guarda tus "Favoritos" de Internet Explorer
 - procedimiento: Debes exportarlos desde una cuenta con derechos de administrador e importarlos posteriormente desde la nueva cuenta: Archivo – Importar. Archivo – Exportar. Se creara un archivo tipo " bookmark.htm"
- Guarda tu "Libreta de direcciones" desde Outlook Express:
 - Herramientas – Libretas de direcciones – Archivo – Exportar. Se creara un archivo tipo "usuario.wab". Posteriormente podrá ser importada bajo el mismo método

APÉNDICE 2

- Una vez realizada la instalación de XP y antes de proceder a la instalación de su conexión de red es muy IMPORTANTE que desconecte la línea telefónica del MODEM o el cable MODEM del dispositivo oportuno.
- Realice es ese momento la instalación de su conexión de red y active en sus propiedades el firewall para evitar el acceso no permitido a su maquina: Inicio - Panel de Control - Conexiones de Red e Internet - Conexión de Red - Botón derecho del ratón sobre tu conexión a Internet - Opciones Avanzadas. Una vez concluido este proceso, vuelva a insertar el cable telefónico o su cable MODEM en el dispositivo adecuado para así poder conectarse a Internet.
- Bájese inmediatamente todas las actualizaciones de seguridad y recomendadas de Windows Update conectándose desde el propio Internet Explorer: Herramientas – Windows Update. Solo este procedimiento le garantizara la seguridad en su equipo.